

PROJEKT - CZESC POD HOSPICJUM OBJETA OPRACOWANIEM

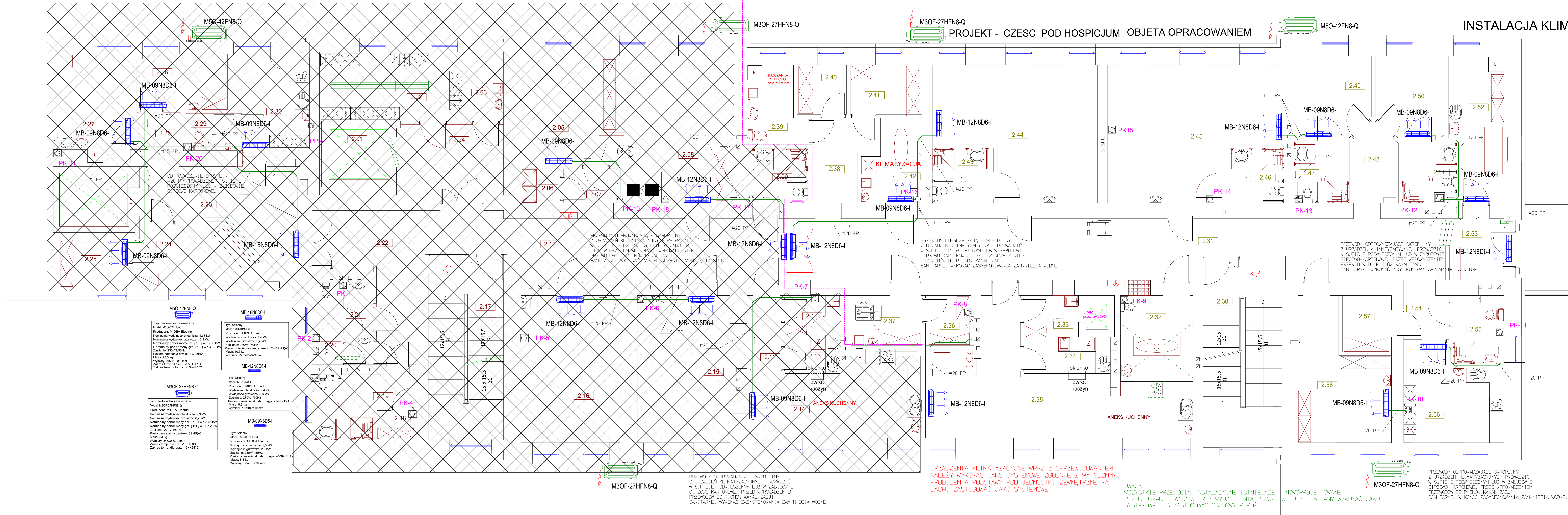
INSTALACJA KLIMATYZACJI - SKROPLINY

ZESTAWIENIE POWIERZCHNI HOSPICJUM

2.30	KLATKA SCHODOWA	24,60m ²
2.31	ISTNIEJACE WYKONCZENIE KOMUNIKACJA	63,20m ²
2.32	POM. MYCIA CHORYCH	9,90m ²
2.33	PRZYJECIE POSEKOW	3,40m ²
2.34	TERAKOTA	5,30m ²
2.35	ZMYWALNA	5,30m ²
2.36	ANEXS KUCHENNY I JADALNA OKOLICZNOŚĆ DO PŁESZAKI	33,80m ²
2.37	POM. PRZEDKOWE	5,90m ²
2.38	TERAKOTA	7,80m ²
2.39	BRUDOWNIK	12,40m ²
2.40	SKŁAD POCEDELI IUBRAN CZYSTYCH	4,20m ²
2.41	SKŁAD POCEDELI IUBRAN CZYSTYCH	6,30m ²
2.42	POM. PRZEDKOWE	7,30m ²
2.43	WC	5,80m ²
2.44	TERAKOTA	31,60m ²
2.45	SALA CHORYCH	34,30m ²
2.46	WC	5,80m ²
2.47	WC	5,80m ²
2.48	TERAKOTA	5,40m ²
2.49	KOMUNIKACJA	4,40m ²
2.50	TERAKOTA	10,10m ²
2.51	SALA CHORYCH	9,10m ²
2.52	WC	5,80m ²
2.53	WC	5,80m ²
2.54	POM. PŁEĞNAREK	12,20m ²
2.55	DY. URK	6,30m ²
2.56	KOMUNIKACJA	3,30m ²
2.57	ŁAZIENKA PERSONELU	5,90m ²
2.58	POM. SOCJALNE	14,40m ²
2.59	POM. SPRZETU REHABILITACYJNEGO	4,60m ²
2.60	GABINET PSYCHOLOGA LEKARZA	17,70m ²
2.61	TERAKOTA	365,10m ²

Rzut I PIĘTRA
skala 1:50

Temat:	PROJEKT PRZEBUDOWY WRAZ ZE ZMIANA SPOSOBU UŻYTKOWNIA POMIESZCZEN PLACÓWKI OPIEKUNICZO-WYCHOWAWCZEJ ZLOKALIZOWANEJ NA I PIETRZE SEGMENTU "C" POŁOŻONEGO PRZY UL. SZPITALNEJ 4, NA POTRZEBY HOSPICJUM		
Bransza:	Sanitarna	Skala:	PROJEKT BUDOWLANY
Nazwa rys.	RZUT I PIĘTRA-INSTALACJA SKROPLIN - HOSPICIUM	Numer rysunku:	KLS-01
Investor:	Powiat Opatowski z siedzibą w Opatowie ul. Henryka Sienkiewicza 17, 27-500 Opatów	Skala rysunku:	1:50
Adres obiektu:	dz. nr ewid. 2033/9, obręb: 0021 Opatów, jedn. ewid. 2009/5, 2 Opatów, gmina Opatów	Data opracowania:	Czerwiec 2020
Projektant:	inż. Krzysztof Buczyński	Nr uprawnień:	142/TBG/98
Opracował:	inż. Krzysztof Buczyński	Nr uprawnień:	142/TBG/98
Sprawił:		Nr uprawnień:	



URZĄDZENIA KLIMATYZACYJNE WRAZ Z OPRZEWODOWANIEM NALEŻY WYKONAĆ JAKO SYSTEMOWE ZGODNIE Z WYTYCZNYMI PRODUCENTA PODSTAWY POD JEDNOSTKI ZEWNĘTRZNE NA DACHU ZASTOSOWAĆ JAKO SYSTEMOWE .

UWAGA: WSZYSTKIE PRZEJŚCIA INSTALACYJNE ISTNIEJĄCE I NIEPROJEKTOWANE PRZECHODZĄCE PRZEZ STERFY WYDZIELENIA P. POŻ. STROPY I ŚCIANY WYKONAĆ JAKO SYSTEMOWE LUB ZASTOSOWAĆ OBUJĘTY P. POŻ.

PRZEWODY ODPROWADZAJĄCE SKROPLINY Z URZĄDZEŃ KLIMATYZACYJNYCH PROWADZIĆ W SUFICIE PODWIESZONYM LUB W ZABUDOWIE GIĘSOWO-KARTONOWEJ PRZED WPROWADZENIEM PRZEWODÓW DO PIONÓW KANALIZACJI SANITARNEJ WYKONAĆ ZASYSFONOWANIA-ZAMKNIĘCIA WODNE.